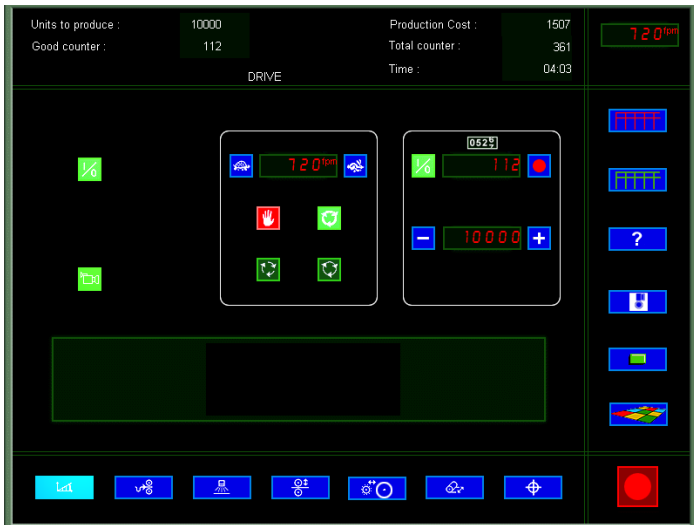


Fiche Technique

Simulateur Flexo – FlexSys CI- Tambour central

Console



Tension de la bobine

Pression du dérouleur
Repérage latéral de la bobine
Pressions et tensions aux NIP

Encrage

Pression d'encrage
Pression d'impression
Racle ou pression du barboteur
Vitesse de la pompe à encre
Capteurs de viscosité et de pH

Sécheurs

Température de séchage et flux d'air
Niveau de séchage UV

Repérage

Registre d'impression

Presse



Groupe d'impression

Unité Porte-cliché
Cylindre porte-cliché
Engrenage porte-cliché
Adhésif
Cliché
Système d'encrage
Rouleau barboteur
Racle
Cylindre anilox assemblé

Cylindre anilox
Engrenage - Anilox
Sécheurs
Séchage UV
Source de chaleur
Chambre de séchage
Ventilateur de séchage
Extracteur
Cylindres refroidisseurs

Composants de la presse



Système d'air conditionné

Manutention bobine

Section dérouleur
Frein
Système de zone de pincement
Système guide bande
Section d'alimentation
Nettoyeur de bande
Système anti-statique

Traitement Corona
Rouleau embarreur
Couteaux de rognure
Section enrouleur
Rouleaux danseurs -
Dérouleur
Rouleau presseur
Système d'inspection de bande

Possibilités de personnalisation



Multimedia

(photos, vidéos, texte, présentations, fiche sécurité, documents, procédures, pdf, etc)

Coûts de production industrielle

Création d'exercices d'entraînement

Réglages particuliers de la presse

Personnalisation des matériaux et composants utilisés – Simulation d'imprimés propres à la société



Fautes possibles

Découpe à travers le liner	Marquage	Bourrage en rognure
Carton déformé	Marques sur les bordures	Déformation longitudinale des points
Donuts	Défaut de registre	Éclaboussures
Engraissement	Calage imprimé-structure	Stries
Double encrage	Moiré	Carton brûlé
Trainée d'encre	Moutonnage	Laize de production
Points manquants	Pas d'impression	Parallélisme
Déformation du cliché	Pas de rognure	Trapping
Explosion	Manque carton	Odeur indésirable
Bords irréguliers	Traces	Couleur irrégulière
Trop d'encre	Pétouilles	Code barre illisible
Rétraction du film	Arrêt machine	Niveau des COV
Projection excès d'encre	Poussières sur encre	Mauvaise taille de découpe
Couleur délavée	Longueur de coupe	Mauvaise couleur
Taches de graisse	Réticulation	Densité incorrecte
Halo	Bobine non livrable en l'état	Mauvaise image
Rotation des couleurs	Arrachage	Casse bobine
Manque d'encre	Manque d'encrage	Faux plis
Problème de LFL		
Lignes, traits		

Adhésion	Vibrations
Migration	Couleur manquante
Maculage	Manque impression
Rebond sur les bords	Curling
Homogénéité de l'encre	Copie sale

Affichage et analyse de l'imprimé



Affichage

Image plein écran
 Quart de page
 16ème de page
 Copie contre BAT
 Barres de contrôle

Test d'adhésion
 Niveaux des COV

Outils

Densitomètre
 Compte fil
 Spectrophotomètre

Informations sur la production

Type de support
 Type d'encre
 Réglages cylindre anilox
 Système de mesure
 Bonnes et mauvaises copies
 Coûts et temps

Système d'aide au diagnostic – FLIPSS



Diagnostic interactif donnant toutes les causes possibles aux différents défauts présents ou pouvant survenir, avec leurs explications et leurs solutions possibles.

04/2004 – Spécifications susceptibles d'être modifiées

Sinapse Print Simulators

Bât Epicure - Les Algorithmes
 Route de l'Orme aux Merisiers
 91194 Saint-Aubin Cedex - France
info@sinapseprint.com www.sinapseprint.com
 Tel: 33 (0)1 69 35 54 00 - Fax: 33 (0)1 69 35 07 15

