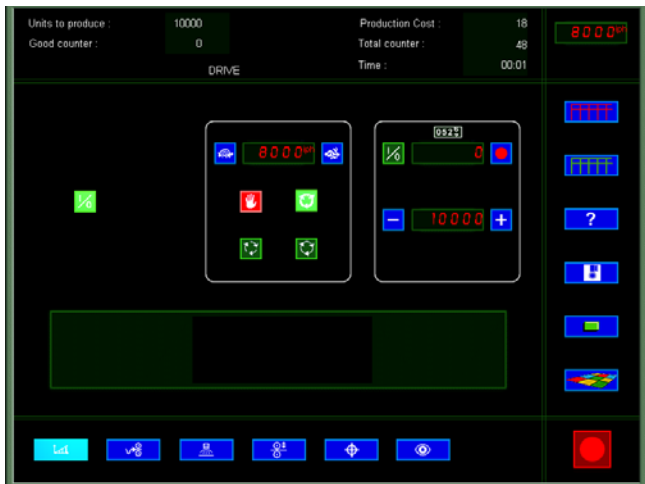


# Fiche Technique

## Simulateur Flexo – FlexSys IL- Petite laize

### Console



### Tension de la bobine

- Pression du dérouleur
- Repérage latéral de la bobine
- Pressions et tensions aux NIP
- Tension des tenseurs

### Encre

- Pression d'encre
- Pression d'impression
- Racle ou pression du barboteur
- Vitesse de la pompe à encre
- Capteurs de viscosité et de pH

### Sécheurs

- Température de séchage et flux d'air
- Niveau de séchage UV

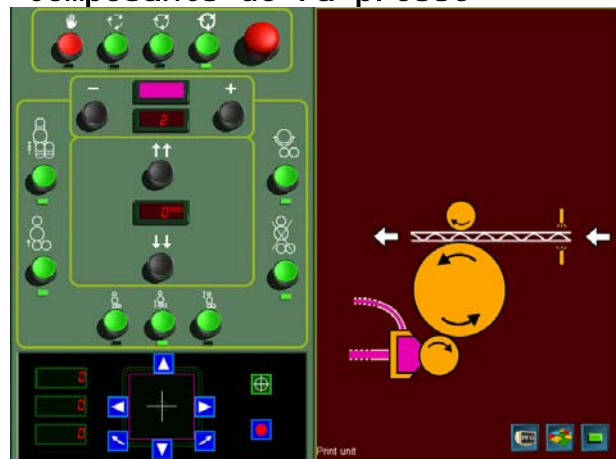
### Repérage

- Registre d'impression

### Presse



### Composants de la presse



### Système d'encre

- Rouleau barboteur
- Racle
- Cylindre anilox assemblé
- Cylindre anilox
- Engrenage - Anilox

### Manutention bobine

- Section dérouleur
- Frein

### Système de zone de pincement

- Système guide bande

### Section d'alimentation

- Nettoyeur de bande
- Système anti-statique
- Traitement Corona

### Rouleau embarreur

### Groupe d'impression

- Unité Porte-cliché

### Cylindre porte-cliché

- Engrenage porte-cliché

### Adhésif

### Cliché

### Sécheurs

- Source de chaleur
- Chambre de séchage
- Ventilateur de séchage
- Extracteur

### Système d'air conditionné

### Unité de lamination

- Cylindre de lamination

### Groupe de découpe rotative

### Groupe d'évacuation déchets

- Tenseur

### Couteaux de rognure

- Système d'inspection de bande

### Possibilités de personnalisation



### Multimédia

(photos, vidéos, texte, présentations, fiche sécurité, documents, procédures, pdf, etc)

Coûts de production industrielle

Création d'exercices d'entraînement

Réglages particuliers de la presse

Personnalisation des matériaux et composants utilisés – Simulation d'imprimés propres à la société

## Fautes possibles

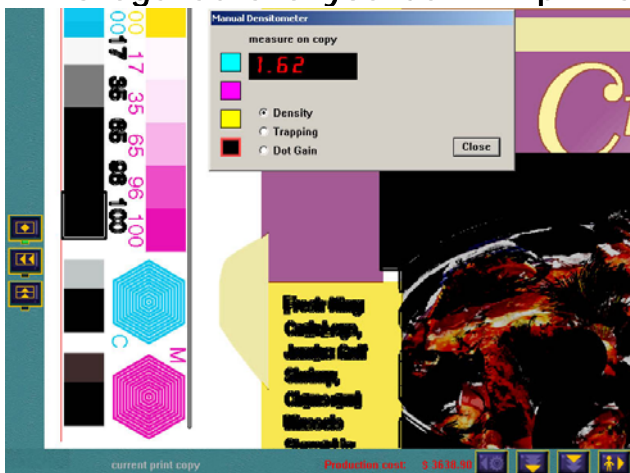


- |                        |                            |
|------------------------|----------------------------|
| Adhésion               | Calage de la découpe       |
| Migration              | Curling                    |
| Maculage               | Copie sale                 |
| Rebond sur les bords   | Découpe à travers le liner |
| Homogénéité de l'encre | Carton déformé             |
| Vibrations             | Donuts                     |
| Couleur manquante      | Engraissement              |
| Manque impression      | Double encrage             |

- |                          |                                       |
|--------------------------|---------------------------------------|
| Trainée d'encre          | Étiquettes manquantes                 |
| Points manquants         | Moiré                                 |
| Déformation du cliché    | Moutonnage                            |
| Bords irréguliers        | Rupture de bande                      |
| Trop d'encre             | Pas d'impression                      |
| Rétraction du film       | Pas de rognure                        |
| Pétouilles               | Manque carton                         |
| Projection excès d'encre | Pas d'écrasement                      |
| Couleur délavée          | Pas de découpe                        |
| Taches de graisse        | traces                                |
| Halo                     | Pétouilles                            |
| Rotation des couleurs    | Pliage insuffisant                    |
| Manque d'encre           | Arrêt machine                         |
| Alignement               | Poussière sur encre                   |
| laminant-bobine          | Longueur d'impression                 |
| Problème de LFL          | Réticulation                          |
| Lignes, traits           | Bobine non livrable en l'état         |
| Marquage                 | Arrachage                             |
| Marques sur les bordures | Manque d'encrage                      |
| Défaut de registre       | Bourrage en rognure                   |
| Calage imprimé-structure | Déformation longitudinales des points |

- |                            |
|----------------------------|
| Éclaboussures              |
| Pile non conforme          |
| Stries                     |
| Carton brûlé               |
| Laize de production        |
| Parallélisme               |
| Trapping                   |
| Odeur indésirable          |
| Couleur irrégulière        |
| Code barre illisible       |
| Niveau des COV             |
| Mauvaise taille de découpe |
| Mauvaise couleur           |
| Densité incorrecte         |
| Mauvaise image             |
| Casse bobine               |
| Faux plis.                 |

## Affichage et analyse de l'imprimé



- Affichage**
- Image plein écran
  - Quart de page
  - 16ème de page
  - Copie contre BAT
  - Barres de contrôle

- Outils**
- Densitomètre
  - Compte fil
  - Spectrophotomètre

- Test d'adhésion
- Niveaux des COV

### Informations sur la production

- Type de support
- Type d'encre
- Réglages cylindre anilox
- Système de mesure
- Bonnes et mauvaises copies
- Coûts et temps

## Système d'aide au diagnostic – FLIPSS



Diagnostic interactif donnant toutes les causes possibles aux différents défauts présents ou pouvant survenir, avec leurs explications et leurs solutions possibles.

04/2004 – Spécifications sujettes à modifications

### Sinapse Print Simulators

Bât Epicure - Les Algorithmes  
Route de l'Orme aux Merisiers  
91194 Saint-Aubin Cedex - France

[info@sinapseprint.com](mailto:info@sinapseprint.com) [www.sinapseprint.com](http://www.sinapseprint.com)  
Tel: 33 (0)1 69 35 54 00 - Fax: 33 (0)1 69 35 07 15

**Sinapse**  
Print Simulators