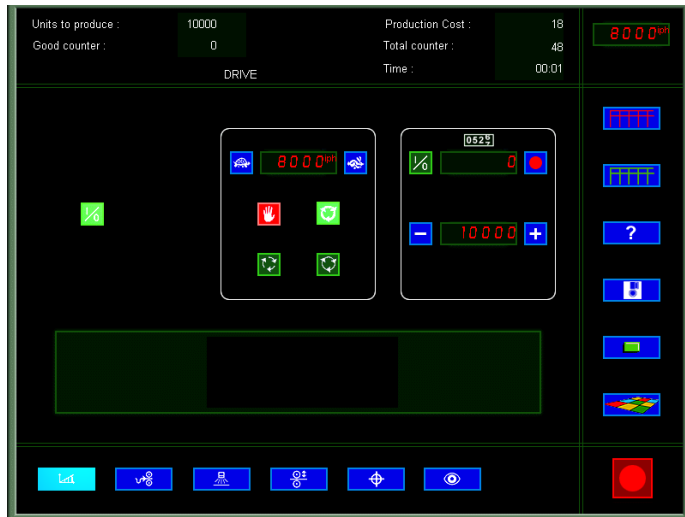


Fiche Technique

Simulateur Flexo – FlexSys CS- Carton ondulé

Console



Tension de la bobine

- Pression du dérouleur
- Repérage latéral de la bobine
- Pressions et tensions aux NIP
- Tension des tenseurs

Encrage

- Pression d'encrage
- Pression d'impression
- Racle ou pression du barboteur
- Vitesse de la pompe à encre
- Capteurs de viscosité et de pH

Sécheurs

- Température de séchage et flux d'air
- Niveau de séchage UV

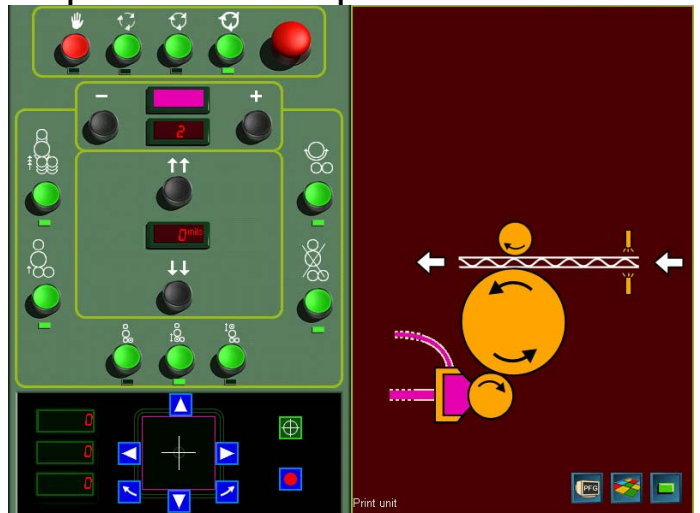
Repérage

- Registre d'impression

Presse



Composants de la presse



Système d'encrage

- Rouleau barboteur
- Racle
- Cylindre anilox assemblé
- Cylindre anilox
- Engrenage - Anilox

Système convoyeur de carton

- Système de transfert à vide

Rouleaux d'entraînement

Contrôle au margeur

- Position des guides
- Jauge de marge
- Butée arrière
- Rouleau d'alimentation supérieur

Margeur

- Système d'aspiration

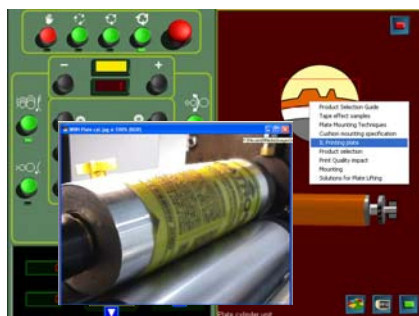
Groupe d'impression

- Unité Porte-cliché
- Cylindre porte-cliché
- Engrenage porte-cliché
- Adhésif
- Cliché
- Sécheurs
- Source de chaleur

Chambre de séchage

- Ventilateur de séchage
- Extracteur
- Système d'air conditionné
- Groupe de découpe rotative
- Groupe d'évacuation déchets
- Système d'inspection de bande

Possibilités de personnalisation



Multimédia

- (photos, vidéos, texte, présentations, fiche sécurité, documents, procédures, pdf, etc)

Coûts de production industrielle

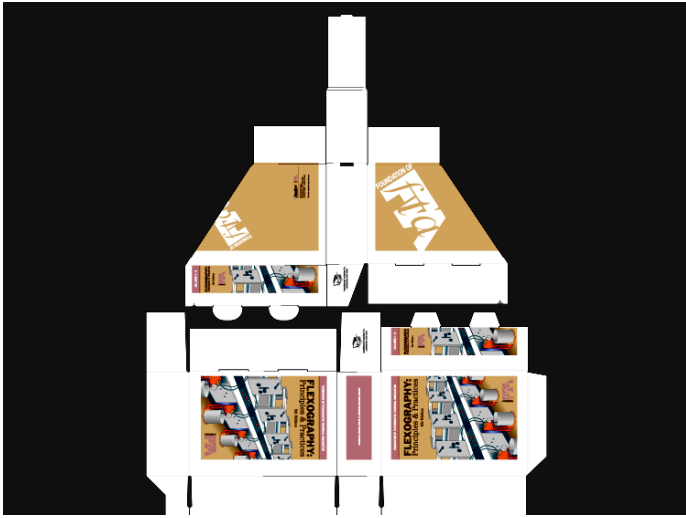
Création d'exercices d'entraînement

Réglages particuliers de la presse

Personnalisation des matériaux et composants utilisés

Simulation d'imprimés propres à la société

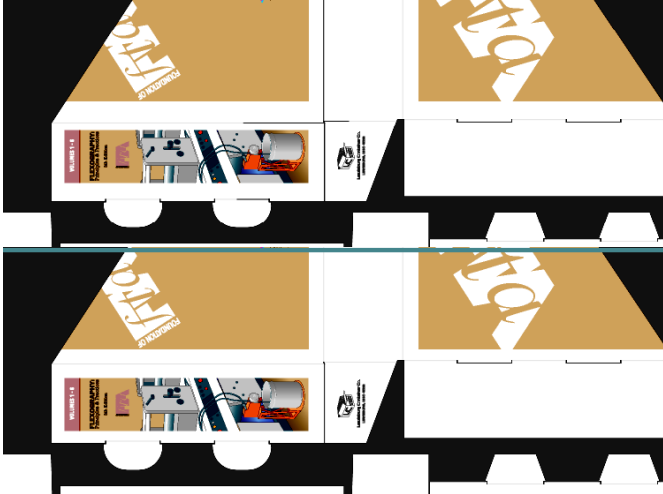
Fautes possibles



Adhésion	Plier au lieu de découper
Mauvaise évacuation	Carton écrasé
Déchet	Découper au lieu de plier
Migration	Calage de la découpe
Maculage	Curling
Rebond sur les bords	Copie sale
Vibrations	Donuts
Couleur manquante	Engraissement
Manque impression	Double encrage

Trainée d'encre	Pétouilles
Points manquants	Pliage insuffisant
Déformation du cliché	Arrêt machine
Explosion	Poussière sur encre
Bords irréguliers	Longueur d'impression
Trop d'encre	Arrachage
Projection excès d'encre	Manque d'encrage
Couleur délavée	Bourrage en rognure
Taches de graisse	Déformation longitudinale des points
Halo	Éclaboussures
Rotation des couleurs	Pile non conforme
Manque d'encre	Stries
Lignes, traits	Parallélisme
Marquage	Trapping
Défaut de registre	Languettes improprement découpées
Calage imprimé-structure	Odeur indésirable
Moiré	Couleur irrégulière
Moutonnage	Code barre illisible
Pas d'impression	Mauvaise taille de découpe
Pas de rognure	Mauvaise couleur
Manque carton	Densité incorrecte
Pas d'écrasement	Mauvaise image
Pas de découpe	Faux plis
Traces	Wash Boarding

Affichage et analyse de l'imprimé



Affichage	Test d'adhésion
Image plein écran	Niveaux des COV
Quart de page	Information sur le produit
16ème de page	Type de support
Copie contre BAT	Type d'encre
Barres de contrôle	Réglages cylindre anilox
Outils	Système de mesure
Densitomètre	Bonnes et mauvaises copies
Compte fil	Coûts et temps
Spectrophotomètre	

Système d'aide au diagnostic – FLIPSS



Diagnostic interactif donnant toutes les causes possibles aux différents défauts présents ou pouvant survenir, avec leurs explications et leurs solutions possibles.

04/2004 – Spécifications sujettes à modifications

Sinapse Print Simulators

Bât Epicure - Les Algorithmes

Route de l'Orme aux Merisiers

91194 Saint-Aubin Cedex – France

Tel: 33 (0)1 69 35 54 00 - Fax: 33 (0)1 69 35 07 15

info@sinapseprint.com www.sinapseprint.com

Sinapse
Print Simulators